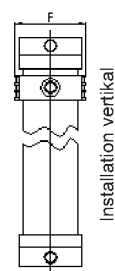
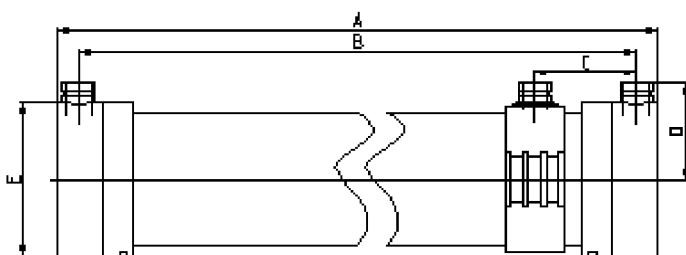


Техническая спецификация модулей dizzer® 5000SB



Параметры модуля

dizzer® 5000SB

Длина (A)	мм	1680±3
Модуль (OD)	мм	250
Крышка OD (E)	мм	288
Расстояние между подающими патрубками (B)	мм	1600±3
Расстояние между подачей и выходом фильтрата (C)	мм	190
Расстояние до подающего патрубка – центральная ось модуля (D)	мм	180
Ширина штуцера пермеата (F)	мм	326
Наружный диаметр соединительных штуцеров (OD) (типа Виктаулик)		2" Victaulic
Материал		
Корпус		PVC-U
Крышка		PE
Максимальное рабочее давление	бар	5

Параметры капилляров

Количество капилляров в волокне	шт	1
Внутренний диаметр (ID)	мм	1,5
Материал		PESM
Вес удаляемых молекул (MWCO)	kD	100 -150
Активная поверхность мембраны	м ²	30

Рабочие характеристики

Рабочая температура	°C	max. 40
Рабочий диапазон pH		
Во время работы		3-10
Во время промывки		1-13
Очищаемые и обеззараживающие реагенты		
Свободный хлор		макс. 200 мг или 200.000 мг/ч
H ₂ O ₂ (Перекись водорода)	мг/л	макс. 500
Флакс		
Во время фильтрации	л(м ² час)	60 - 140
Во время промывки	л(м ² час)	200 - 250
Трансмембранное давление (TMP)		
Во время фильтрации	бар	0,1 - макс. 0,8
Во время промывки	бар	0,3 - макс. 2,5
Давление разрыва (капилляра)	бар	> 8
Расход по фильтрату		
На 80л/(м ² час)	м ³ /час	2,4

Вес

Вес (сухой)	кг	40
-------------	----	----