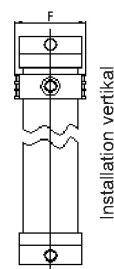
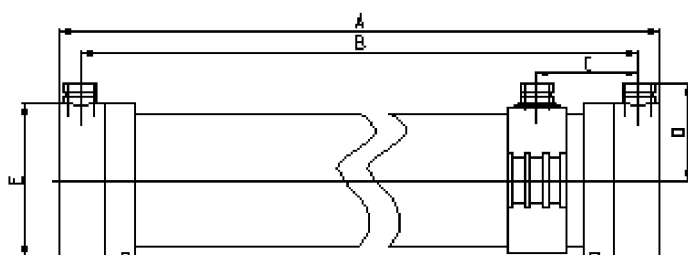


Техническая спецификация модулей dizzer® 3000 dizzer® 5000



Параметры модуля		dizzer® 3000	dizzer® 5000
Длина (A)	мм	1180±3	1680±3
Модуль (OD)	мм	250	
Крышка OD (E)	мм	288	
Расстояние между подающими патрубками (B)	мм	1100±3	1600±3
Расстояние между подачей и выходом фильтрата (C)	мм	190	
Расстояние до подающего патрубка – центральная ось модуля (D)	мм	180	
Ширина штуцера пермеата (F)	мм	326	
Наружный диаметр соединительных штуцеров (OD) (типа Виктаулик)		2" Victaulic	
Материал			
Корпус		PVC-U	
Крышка		PE	
Максимальное рабочее давление	бар	5	

Параметры капилляров

Количество капилляров в волокне	шт	7	
Наружный диаметр (OD)	мм	4,3	
Внутренний диаметр (ID)	мм	0,9	
Материал		PESM	
Вес удаляемых молекул (MWCO)	kD	100 -150	
Активная поверхность мембраны	м ²	27	45

Рабочие характеристики

Рабочая температура	°C	max. 40	
Рабочий диапазон pH			
Во время работы		3-10	
Во время промывки		1-13	
Очищаемые и обеззараживающие реагенты			
Свободный хлор		макс. 200 мг или 200.000 мг/ч	
H ₂ O ₂ (Перекись водорода)	мг/л	макс. 500	
Флакс			
Во время фильтрации	л(м ² час)	60 - 140	
Во время промывки	л(м ² час)	200 - 250	
Трансмембранное давление (TMP)			
Во время фильтрации	бар	0,1 - макс. 0,8	
Во время промывки	бар	0,3 - макс. 2,5	
Давление разрыва (капилляра)	бар	> 8	
Расход по фильтрату			
На 100л/(м ² час)	м ³ /час	2,7	4,5

Вес

Вес (сухой)	кг	25	42
-------------	----	----	----